

>> Baličky řady 991L

>> TECHNICKÁ SPECIFIKACE BALIČEK 991L

Rozměry a hmotnosti

Celková délka	2,80 m
Transportní šířka	1,65 m
Výška balicího stolu	0,83 m
Celková výška	1,94 m
Max. hmotnost balíku	1200 kg
Hmotnost bez zatížení	800 kg

Požadavky na elektrickou výbavu

991LB	12V zásuvka se 7 kolíky
991LBER	12V připojení k baterii

Ovládání

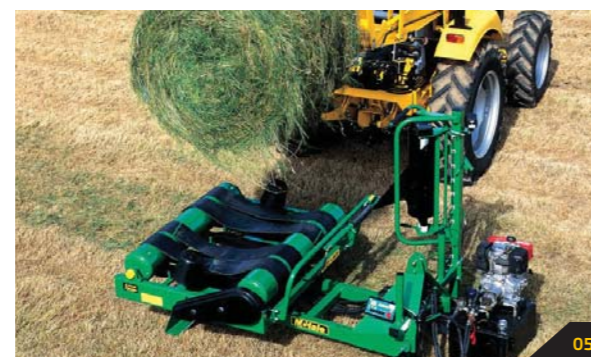
991LB	třísekční rozvaděč & monitor
991LBER	elektronický ovládací panel + dálkové ovládání

Ostatní

Hydraulický příkon	18 l/min, 15 Mpa
Rychlost balicího stolu	30 ot./min.
Napínač fólie 70/55%	750/500 mm
- hliníkové válce	
Držák fólie	2
Ochrana systému	střížnými šrouby
Mazací body	11

Při použití nezávislé sady a dálkového ovladače nepotřebujete druhý traktor a další obsluhu. Zatímco se jeden balík obaluje, může obsluha poslední hotový balík uskladnit a zvednout další nezabalovaný balík a opakovat celý cyklus. Tato ekonomická a výkonná metoda balení může snížit pracovní náklady až o 50% při minimální potřebě manipulace se zabaleným balíkem.

Dálkové ovládání



>> Baličky řady 991B

>> TECHNICKÁ SPECIFIKACE BALIČEK 991 B/HS

Rozměry a hmotnosti

Transportní délka	5,7 m
Transportní šířka	2,45 m
Výška balicího stolu	1,25 m
Celková výška	2,46 m
Hmotnost (bez zatížení)	1870 kg / 1950 kg
Velikost pneumatik	350x50x16
Max. hmotnost balíku	1100 kg

Požadavky na elektrickou výbavu

991B/BC	12V zásuvka se 7 kolíky
991BSJ, 991 HS	12V Euro zásuvka
991BE, 991BER, 991 HS	12V připojení k baterii

Ovládání

991B/BC	čtyřsekční rozvaděč & monitor
991BSJ	joystick
991BE	elektrický ovládací panel
991BER, 991 HS	elektrický ovládací panel + dálkové ovládání

Ostatní

Hydraulický příkon	22 l/min při 170 bar
Rychlost balicího stolu	30 ot./min.
Připojení k traktoru	tažná tyč
Hydraulické připojení	2x1/2 zástrčka rychlospojky
Napínač fólie 70/55%	750/500 mm / 2 x 750/500 mm
- hliníkové válce	
Vrstvy fólie	2+2 / 2+2+2
Ochrana systému	střížnými šrouby
Mazací body	19



McHale Fusion 3

Integrovaný lis s baličkou

kompletní ovládání z traktoru, lisování a balení v jednom okamžiku, vysoká hustota slisovaného materiálu, patentovaný přenos balíku a způsob ovinování, dokonalá kvalita suroviny při vysokém výkonu stroje

McHale C460

Rozdružovač balíků

nezávislý pohon rotoru a vymetacího ventilátoru systémem High Torque Drive, nízký požadovaný příkon, dvoustupňová převodovka, třístupňový vymetací komín s rotací 300 stupňů, elektronické ovládání rozdružovače s plynulou regulací rychlosti posuvu

McHale

Záruka **2** roky,
nebo **50 000**
balíků.

>> Baličky řady 991



MANATECH CZ s.r.o.
Jiřice – ulice Mayo 247 | 396 01 Humpolec
tel.: 565 534 076 | fax: 565 534 899 | e-mail: manatech@manatech.cz

www.manatech.cz



MANATECH

...stroje pro opravdovou práci

>> Baličky řady 991

Pro tisíce pracovníků ve službách a samotných farmářů je jméno McHale synonymem pro balicí stroje. Perfektní spojení, vyzkoušené a testované technologie s pevnou konstrukcí a výkonem závislým na vybavení stroje. Dle vašich požadavků může být řada strojů 991 dodána s praktickou výbavou včetně hydraulického systému ustržení fólie s automatickým nastavením pro zahájení ovinutí následujícího balíku a s výkonným napínačem fólie o šíři 750 mm, který zabezpečuje kvalitní obalení a maximální využití fólie. Balička může být jednoduše ovládána zmáčknutím tlačítka nebo dálkového ovladače. Jako všechny balicí stroje McHale, vysoký krouticí moment řady 991 vám nabízí pevně zabalené balíky, které zvyšují kvalitu a obsah přirozených šťáv a vyšší nutriční hodnotu a zároveň větší ochranu životního prostředí.

01 Napínač fólie

a) Napínač fólie pro stroj 991 HS

Dva hliníkové napínače pro rozměr fólie 750 mm udržují rovnoměrné napnutí fólie, čímž maximalizují její využití. Samotný napínač je tvořen dvěma hliníkovými válci, které jsou poháněny robustními ocelovými ozubenými koly s přesně daným převodovým poměrem. Napínače jsou vzájemně posunuty tak, aby se obě fólie překrývaly o jednu polovinu v okamžiku, kdy se umístí na balík.



b) Napínač fólie na strojích 991B a L

Na těchto strojích je použit jeden napínač shodné konstrukce a shodného provedení jako na strojích 991HS.

02 Nakládací rameno a balicí stůl

Nakládací rameno aktivujete stiskem jednoho tlačítka. Rameno naloží balík a následně se vrátí do původní polohy. Uvolní tak balicí stůl a balicí proces může začít. Balicí stůl u všech modelů 991 je vybaven 4 silnými pásy, které zajišťují plynulé, rovnoměrné otáčení balíku, a to i v případě měkkých či asymetrických balíků. Nosnými prvky balíku jsou dva robustní ocelové válce s masivními výztuhami uvnitř válce a hřídeli, která prochází celým válcem pro jeho zpevnění. Velká rozteč válců umožňuje hluboké ponoření balíku a jistotu, že balík při rotaci ze stolu nevyskočí ani v příkrých kopcích. Nepřerušované utěsnění ovinutí je zaručeno protože stroj překrývá jednu vrstvu fólie druhou o 50%.



03 Ustržení a založení fólie

Systém McHale hydraulicky ovládá ustržení a založení fólie pro další balík. Tento systém šetří čas potřebný pro ruční nasazení fólie na balík. Systém stříhání a navádění fólie McHale je konstruován tak, že nejprve shrne fólii do jednoho bodu, hydraulicky přidrží a následně ustrhne. Vždy táhne fólii proti hraně balíku a tím minimalizuje „ocas“ fólie. Unikátní konstrukce zabezpečuje vysokou spolehlivost a trvanlivost za všech povětrnostních podmínek.



NAPÍNAČÍ ZAŘÍZENÍ MCHALE ZAJIŠŤUJE DOKONALÉ ROZPROSTŘENÍ FOLIE

04 Rychlá výměna fólie

Zakládání fólie je jednoduché díky zajišťovacímu a vkládacímu systému McHale. Když obsluha stroje odebere jádro od fólie, zůstane horní vodící kužel v zajištěné poloze. Po založení nové role s fólií obsluha jednoduše zatáhne za odjišťovací lanko, uvolní se horní kužel a uzamkne novou roli do pracovní polohy.



05 Opěrné kužely

Nejllepší způsob vystředění balíku. Jsou přestavitelné pro různé šířky balíků. Nikdy neztratíte balík při jeho rotaci.



06 Ovládání

a) Elektronické ovládání

McHale 991BE je vybaven s hodným elektronickým panelem jako 991HS. Takto vybavené stroje můžete doplnit o dálkové rádiové ovládání a stroj ovládat například z nakladače při použití baličky jako stacionárního stroje. Elektronický ovladač je namontován v kabině traktoru a plně automatizuje funkce při procesu obalování těmito vysokovýkonnými stroji. Obsluha může průběžně sledovat klíčové hodnoty na grafickém monitoru. Z elektronického ovládacího panelu můžete nastavit a vybrat:

- funkce automatického balení včetně nakládání,
- funkce automatického balení včetně odkládání,
- počet vrstev fólie,
- u stroje 991 HS režim balení jednou, nebo dvěma fóliemi,
- v automatickém režimu je možné nastavovat různé hodnoty dle pracovních podmínek přímo na louce.



b,c) Alternativní způsoby ovládání

Standardním systémem ovládání pro stroje 991BC je pákový ovladač. Ovládací páky jsou spojeny s rozvaděčem bowdeny a z kabiny traktoru pohodlně ovládáte všechny funkce stroje. I u tohoto provedení si užijete komfort ve formě automatického nastavení počtu ovinutí a nemusíte tak držet ovládací páku a počítat otáčky. Stroj 991BSJ je vybaven elektrohydraulickým jostickem, kterým jemně a přesně ovládáte požadované funkce. Opět samozřejmě s poloautomatickou funkcí rotace stolu.



07 Automatické snímání přetržené fólie

Tento automatický snímací systém pro přetržení fólie je standardem na všech baličkách 991HS. Zabezpečuje, že v případě přetržení fólie, nebo v okamžiku, kdy na jedné z cívek fólie dojde, stroj toto automaticky rozpozná a upozorní obsluhu na ovládacím panelu. Na stroji 991HS automaticky přepne do režimu balení jednou fólií. Stroj zpomalí rychlost otáčení balíku a zvýší počet ovinutí s jednou rolí tak, aby zajistil správné zabalení balíku. Tento systém zabezpečí, že balík je vždy správně zabalen.



08 Protizávaží

Buďte si jisti, že díky našemu těžkému odlitku protizávaží, naložíte balík na baličku i v extrémním svahu.

09 Střížné šrouby

Pojistný střížný šroub zajišťuje, že asymetrický balík nepoškodí převodovku či hnací ústrojí stroje.

10 Boční vyklápění odkládacího stolu

Boční odkládání balíků umožňuje jemně uložit balík na čelo, kde je použito nejvíce vrstev fólie. Toto řešení minimalizuje možnost poškození zabaleného balíku při balení materiálu s tvrdými stonky, na hrubých a ostrých strništích. Balík se vám také nikdy neodkoulí ze svahu.



11 Balení pouze s jednou rolí fólie pro stroj 991HS

V těchto následujících případech:

- přijedete na balení a máte pouze jednu roli fólie na výměnu,
- máte poslední roli fólie.

Obsluha může manuálně použitím ráčny výškového mechanismu nastavit napínač do jeho maximální výšky. Poté vložte roli fólie na napínač, který je bližší traktoru. Takto bude fólie aplikována přesně na střed balíku, což zajistí správné překrytí a dokonale ovinutí balíku. Vyberete funkci X1 a spustíte režim ovinování jednou fólií.

12 Odkládací mechanismus

Unikátní konstrukce podpěry odkládacího stolu McHale je pravděpodobně jedna z nejdůležitějších součástí výbavy na stroji McHale. Pouze na baličkách strojích McHale budete mít podpěru odkládacího stolu, který jemně položí balík na zem a ve stejném okamžiku bude eliminovat všechny rázy na konstrukci baličky stroje. V okamžiku, kdy se balicí stůl zastaví a je zvedán do vyklápěcí polohy, je masivní odkládací stůl také zvednut, aby podepřel balík, zatímco druhé rameno se automaticky sklápí a opře o zem. Při odkládání nejtěžších balíků je tak eliminována jakákoliv možnost poškození. Tato podpěra není určena pro nesené baličky 991 L.



Široké pneumatiky znamenají velkou styčnou plochu s travním porostem. Snižují tak tlak na porost; snadněji přejíždíte nerovnosti a s 2 těžkými balíky na stroji se nebudete bořit do strniště.



McHale